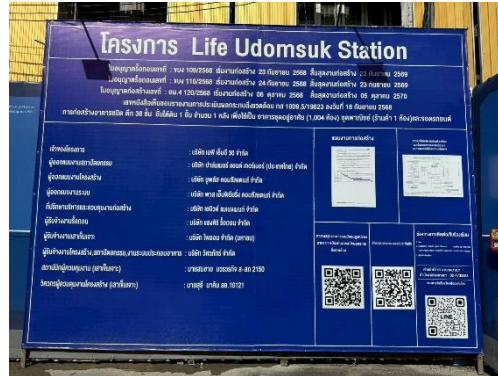


ภาคผนวก ข

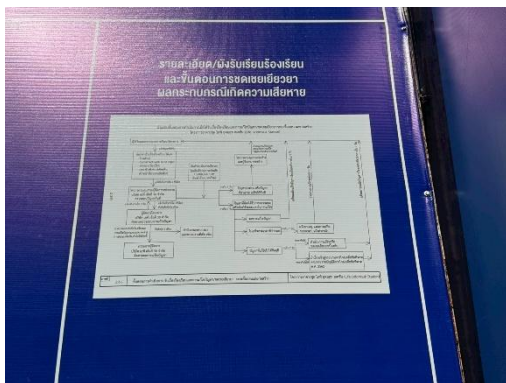
รูปประกอบการปฏิบัติตามมาตรการป้องกันและแก้ไขผลกระทบสิ่งแวดล้อม



รูปแสดงการปฏิบัติตามมาตรการป้องกันและแก้ไขผลกระทบสิ่งแวดล้อม
โครงการอาคารชุด ไลฟ์ อุดมสุขเสตชั่น (Life Udomsuk Station) (ระยะก่อสร้าง)
ระหว่างเดือนกันยายน ถึงเดือนธันวาคม พ.ศ. 2568



รูปที่ 1 ป้ายรายละเอียดโครงการ



รูปที่ 2 ช่องทางการรับเรื่องราวร้องทุกข์



รูปที่ 3 Metal Sheet 6 เมตร



รูปที่ 4 ฉีดพรมน้ำ



รูปที่ 5 ฉีดล้างล้อรถบรรทุก



รูปที่ 6 กล้องวงจรปิด



รูปที่ 7 ติดตามความเสียหายบ้านข้างเคียงโดยรอบ



รูปที่ 8 สัญญาณจราจร ไฟกระพริบ



รูปที่ 9 ไฟส่องสว่าง



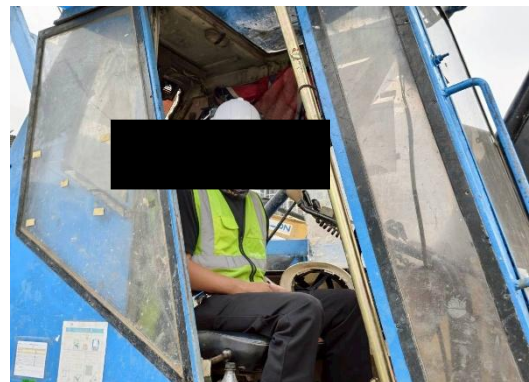
รูปที่ 10 เจ้าหน้าที่รักษาความปลอดภัยอำนวยความสะดวกจราจร



รูปที่ 11 พื้นที่จอดรถภายในโครงการ



รูปที่ 12 อุปกรณ์ป้องกันอันตรายส่วนบุคคล (PPE)





รูปที่ 13 เครื่องมือปฐมพยาบาลเบื้องต้น



รูปที่ 14 ถังดับเพลิงเคมี



รูปที่ 15 กิจกรรม CSR



รูปที่ 16 ตรวจสอบเครื่องจักรก่อนใช้งาน



รูปที่ 17 ห้องน้ำ-ห้องส้วมคนงาน



รูปที่ 18 ระบบบำบัดน้ำเสีย



รูปที่ 19 คนงานรักษาความสะอาดห้องน้ำ



รูปที่ 20 คนงานรักษาความสะอาดพื้นที่ก่อสร้าง



รูปที่ 21 จุดสูบบุหรี่



รูปที่ 22 เจ้าหน้าที่ตรวจสอบระบบไฟฟ้า



รูปที่ 23 กิจกรรม Safety Talk



รูปที่ 24 เจ้าหน้าที่รักษาความปลอดภัยตลอด 24 ชั่วโมง



รูปที่ 25 ทางเข้า-ออก 1 แห่ง เชื่อมกับถนน



รูปที่ 26 เตรียมพื้นที่กองดินพื้นที่โครงการ



รูปที่ 27 ผลกระทบประหยัdnน้ำ



รูปที่ 28 ป้ายห้ามจุดไฟเผา



รูปที่ 29 ถังรองรับมูลฝอยฝาปิดมิดชิด



รูปที่ 30 หม้อแปลงไฟฟ้าแยกจากชุมชน



รูปที่ 31 อุปกรณ์ไฟฟ้าที่ได้มาตรฐาน และประหยัดพลังงาน



รูปที่ 32 กล้องสำรวจคุณภาพสูง



รูปที่ 33 ป้ายจำกัดความเร็วรถบรรทุกไม่เกิน 20 กม./ชม.



รูปที่ 34 ป้ายจราจรชั่วคราว



รูปที่ 35 ป้ายโปรดระวังมีรถบรรทุกเข้า-ออก



รูปที่ 36 ป้ายจำกัดน้ำหนักรถบรรทุก



รูปที่ 37 ป้ายห้ามสูบบุหรี่



รูปที่ 38 พื้นที่สูบบุหรี่



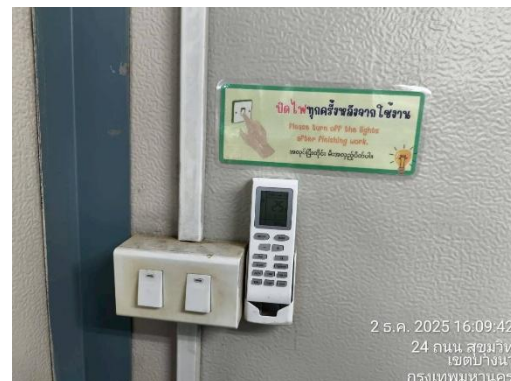
รูปที่ 39 กำหนดช่วงเวลาขุดดิน



รูปที่ 40 ป้ายกำหนดช่วงเวลาทำงาน



รูปที่ 41 วิธีการปฏิบัติตนเมื่อเกิดแผ่นดินไหว



รูปที่ 42 ป้ายรณรงค์ประหยัดไฟ



รูปที่ 43 ป้ายห้ามจอดรถเพื่อรอการขนส่งดิน



รูปที่ 44 ป้ายห้ามทาสีหรือพ่นสีที่มีการเชื่อมโลหะ



รูปที่ 45 ป้ายห้ามติดเครื่องยนต์ขณะไม่ได้ปฏิบัติงาน



รูปที่ 46 สตอร์จัดเก็บวัสดุก่อสร้าง



รูปที่ 47 จุดน้ำดื่ม น้ำสะอาด